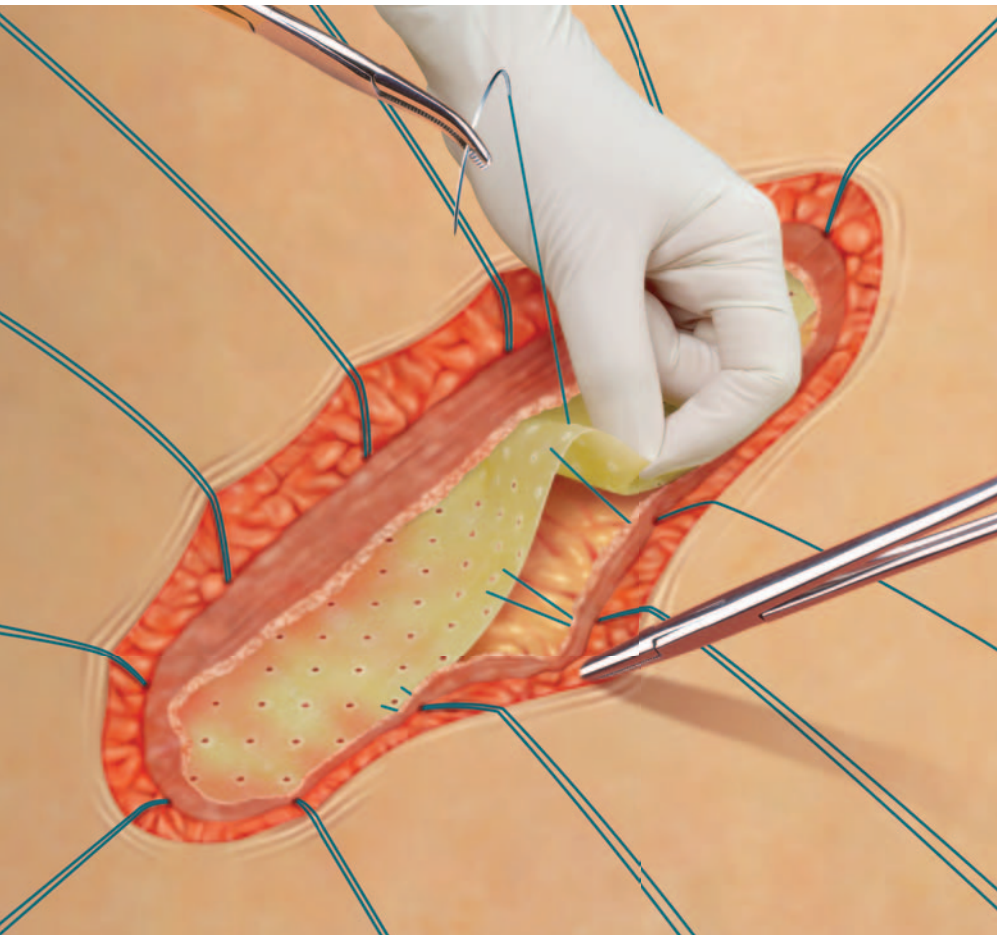




# Biodesign™

ENXERTO SURGISIS® DE TRAVA ABDOMINAL



### Auxílio ao processo de cicatrização.

O enxerto Biodesign de trava abdominal é a sua solução totalmente natural para fechar incisões abdominais. O Biodesign vai além de simplesmente manter o tecido danificado no local correto – na realidade, ele ajuda o corpo a se restaurar.

O material durável do Biodesign é resistente o suficiente para dar suporte às maiores incisões abdominais. Ao atuar como uma estrutura de suporte que sinaliza à incisão para recuperar-se sozinha, o enxerto concede resistência à área enfraquecida ao mesmo tempo em que auxilia o processo de cicatrização.

Depois que a área estiver completamente restaurada, o Biodesign adicionará mais suporte ao integrar-se à área adjacente. E por possuir uma estrutura totalmente natural rica em proteínas, ele não cria os tecidos de cicatrização duros ou dormentes que podem ser ocasionados por malhas sintéticas.

Cook Medical – Oferecendo aos cirurgiões soluções avançadas para reparo de tecido.

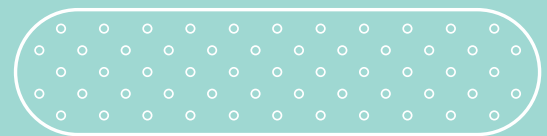
Referência global do produto

Código do produto

Tamanho cm

#### Trava abdominal

G36099	C-ABL-6X30	6 x 30
G36100	C-ABL-8X30	8 x 30



## RECURSOS E BENEFÍCIOS

- Resistência em 8 camadas para máximo suporte.
- Restaura resistência à área enfraquecida.
- Validade de 18 meses.
- Não requer refrigeração.
- Acelular.

## DADOS

1. Badylak S, Kokini K, Tullius B, et al. Strength over time of a resorbable bioscaffold for body wall repair in a dog model. *J Surg Res.* 2001;99(2):282-287.
2. Badylak SF, Kokini K, Tullius B, et al. Morphologic study of small intestinal submucosa as a body wall repair device. *J Surg Res.* 2002;103(2):190-202.
3. Badylak SF, Park K, Peppas N, et al. Marrow-derived cells populate scaffolds composed of xenogeneic extracellular matrix. *Exp Hematol.* 2001;29(11):1310-1318.
4. Badylak SF. Small intestinal submucosa (SIS): a biomaterial conducive to smart tissue remodeling. In: Bell E, ed. *Tissue Engineering: Current Perspectives.* Cambridge, MA: Burkhauser Publishers; 1993:179-189.
5. Edelman DS. Laparoscopic herniorrhaphy with porcine small intestinal submucosa: a preliminary study. *JSLs.* 2002;6(3):203-205.

## DICAS

- Recomenda-se **suturas de pouca reabsorção** em conjunto com a **técnica de sutura interrompida**.
- Coloque o enxerto Biodesign **por baixo em posição retrofascial**.
- Para obter melhores resultados, coloque o **Biodesign por baixo e 3 a 4 cm além da borda fascial**.
- Enquanto os pontos fasciais completos estiverem no local correto, porém ainda não estiverem seguros, **feche a fásia sobre a atadura** usando uma sutura de reabsorção contínua e enlaçada.

## ÁREAS DE PROCEDIMENTO

### REPARO DE HÉRNIA

REPARO DE FÍSTULA  
CIRURGIA PLÁSTICA E RECONSTRUTIVA/  
OUVIDOS, NARIZ E GARGANTA  
REFORÇO DA LINHA DE  
GRAMPEAMENTO  
REPARO DA DOENÇA DE PEYRONIE  
RESTAURAÇÃO DA CONTINÊNCIA  
REPARO DURAL  
REPARO DO SOALHO PÉLVICO

### TRAVA ABDOMINAL ENXERTO DE TRAVA ABDOMINAL

HÉRNIA VENTRAL  
HÉRNIA VENTRAL/INCISIONAL  
HÉRNIA INGUINAL  
HÉRNIA DE HIATO  
HÉRNIA PARAESTOMAL

## EVOLUÇÃO NO REPARO DE TECIDO



O Biodesign é uma tecnologia inovadora que envia sinais e oferece suporte para que o corpo se recupere sozinho. Ele incorpora os melhores atributos de um enxerto biológico - remodelagem completa e resistência a infecções - além de ser fácil de usar e de encontrar e ter um preço acessível.



[www.cookmedical.com](http://www.cookmedical.com)

### COOK MEDICAL INCORPORATED

P.O. Box 4195, Bloomington, IN 47402-4195 U.S.A.  
Phone: 812.339.2235, Toll Free: 800.457.4500, Toll Free Fax: 800.554.8335

### COOK (CANADA) INC.

111 Sandiford Drive, Stouffville, Ontario, L4A 7X5 CANADA  
Phone: 905.640.7110, Toll Free: 800.668.0300

### WILLIAM A. COOK AUSTRALIA PTY. LTD.

95 Brandl Street, Brisbane Technology Park, Eight Mile Plains  
Brisbane, QLD 4113 AUSTRALIA, Phone: +61 7 3841 1188

### COOK IRELAND LTD.

O'Halloran Road, National Technology Park, Limerick, IRELAND  
Phone: 353 613 34440

© COOK 2009 SUR-BM-ABL-PT-BR-200905

AORTIC  
INTERVENTION

CARDIOLOGY

CRITICAL  
CARE

ENDOSCOPY

INTERVENTIONAL  
RADIOLOGY

PERIPHERAL  
INTERVENTION

**SURGERY**

UROLOGY

WOMEN'S  
HEALTH