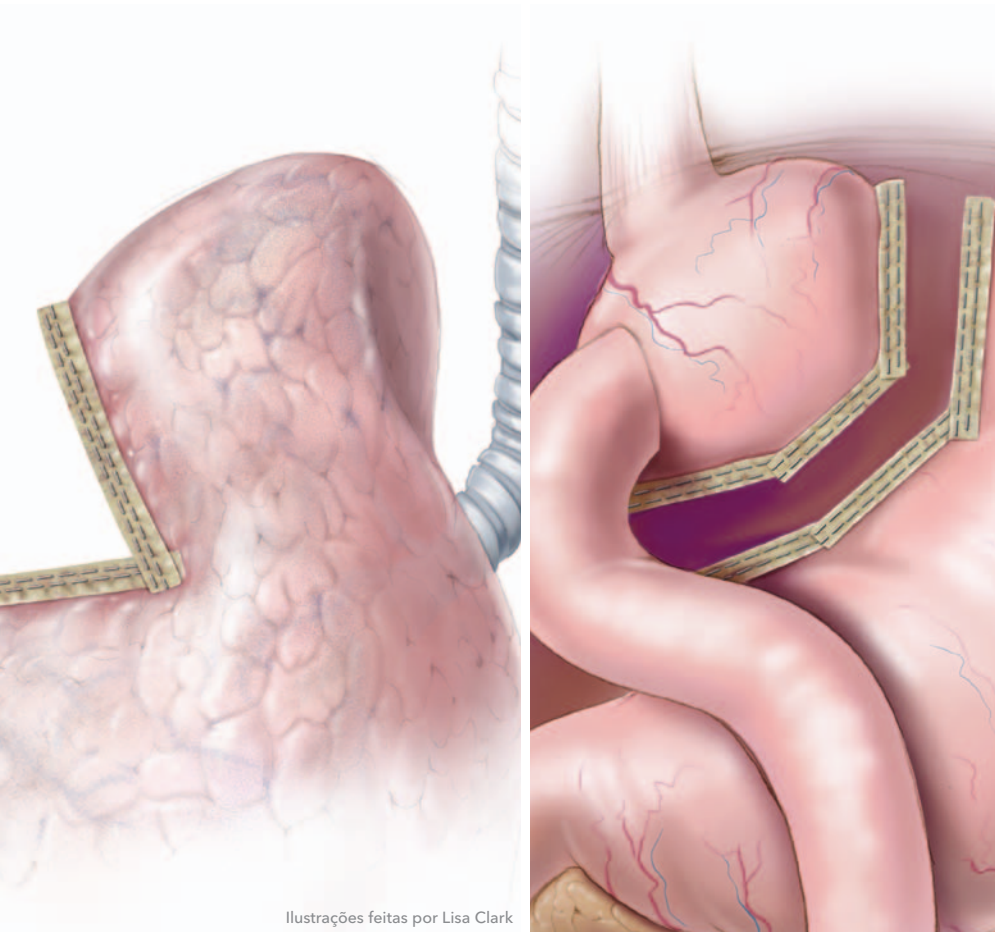




# Biodesign™

## REFORÇO DA LINHA DE GRAMPEAMENTO SURGISIS®



Ilustrações feitas por Lisa Clark

**Evite vazamentos ao mesmo tempo que fortalece o tecido.**

O reforço da linha de grampeamento Biodesign vai além da proteção contra vazamentos; ele fortalece a linha de grampeamento.

Isso ocorre porque o Biodesign evita vazamentos ao mesmo tempo em que oferece suporte à linha de grampeamento. Depois de firmar a linha, ele se comunica com o corpo, sinalizando os tecidos adjacentes para crescerem através da estrutura de suporte.

O Biodesign faz uma remodelagem total que resulta em tecido completamente vascularizado, oferecendo vedação natural e impermeável resistente a infecções. E como seu perfil estreito é sem sutura e revestido com um adesivo solúvel em água, é surpreendentemente fácil de aplicar.

Cook Medical – Progredindo com o reparo de tecidos para melhores resultados com o paciente.

Referência global do produto

Código do produto

Grampeador

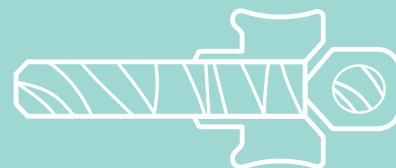
### U.S. Surgical

G50656	C-SLRA-GIA30	Endo GIA™ 30
G50868	C-SLRA-GIA45	Endo GIA 45
G50867	C-SLRA-GIA60	Endo GIA 60 e GIA 60
G50872	C-SLRA-GIA80	GIA 80

### Ethicon

G50866	C-SLRA-TCT-TLC55	Proximate™ TCT 55/TLC 55
G50865	C-SLRA-TCT-TLC75	Proximate TCT 75/TLC 75
G50870	C-SLRA-EZ45	EZ 45
G51746	C-SLRA-ECH45	Echelon™ 45
G50871	C-SLRA-ECH60	Echelon 60

Observação: Todos são vendidos em caixas com 5 unidades.



## RECURSOS E BENEFÍCIOS

- Fitas revestidas com adesivo solúvel em água.
- Oferece uma superfície fina e uniforme.
- Resistente a migração e a erosão.
- Realiza a remodelagem total.
- Fortalece a linha de grampeamento.
- Adaptado para adequar-se à maioria dos grampeadores.

## DICAS

- Acione o grampeador no prazo de 20 minutos após a aplicação do reforço da linha de grampeamento às garras do grampeador.
- Não tente readerir o reforço da linha de grampeamento.
- Para obter melhores resultados, não mergulhe o reforço da linha de grampeamento em solução salina. Hidrate somente as garras do grampeador com o uso de uma compressa para laparoscopia.
- Mantenha o grampeador firmemente fechado, usando os dois polegares, por no mínimo 10 segundos para ativar o adesivo.
- Limpe o lado do ferro a cada uso dos grampeadores Ethicon®.

## DADOS

- 1 Downey DM, Harre JG, Dolan JP. Increased burst pressure in gastrointestinal staple-lines using reinforcement with a bioprosthetic material. *Obes Surg.* 2005;15(10):1379-1383.
- 2 Pinheiro JS, Correa JL, Cohen RV, et al. Staple line reinforcement with new biomaterial increased burst strength pressure: an animal study. *Surg Obes Relat Dis.* 2006;2(3):397-399.
- 3 Yo LSF, Consten ECJ, Quarles van Ufford HME, et al. Buttressing of the staple line in gastrointestinal anastomoses: overview of new technology designed to reduce perioperative complications. *Dig Surg.* 2006;23(5-6):283-291.
- 4 Downey DM, Michel M, Harre JG, et al. Functional assessment of a new staple line reinforcement in lung resection. *J Surg Res.* 2006;131(1):49-52.
- 5 Downey DM, Harre JG, Pratt JW. Functional comparison of staple line reinforcements in lung resection. *Ann Thorac Surg.* 2006;82(5):1880-1883.

## ÁREAS DE PROCEDIMENTO

REPARO DE HÉRNIA

REPARO DE FÍSTULA

CIRURGIA PLÁSTICA E RECONSTRUTIVA/  
OUVIDOS, NARIZ E GARGANTA

**REFORÇO DA LINHA DE GRAMPEAMENTO**

REPARO DA DOENÇA DE PEYRONIE

RESTAURAÇÃO DA CONTINÊNCIA

REPARO DURAL

REPARO DO SOALHO PÉLVICO

LINHA DE GRAMPEAMENTO

**REFORÇO DA LINHA DE GRAMPEAMENTO**

## EVOLUÇÃO NO REPARO DE TECIDO



O Biodesign é uma tecnologia inovadora que envia sinais e oferece suporte para que o corpo se recupere sozinho. Ele incorpora os melhores atributos de um enxerto biológico - remodelagem completa e resistência a infecções - além de ser fácil de usar e de encontrar e ter um preço acessível.

Echelon, Ethicon e Proximate são marcas comerciais da Johnson & Johnson.

Endo GIA é uma marca comercial da United States Surgical Corporation.



[www.cookmedical.com](http://www.cookmedical.com)

### COOK MEDICAL INCORPORATED

P.O. Box 4195, Bloomington, IN 47402-4195 U.S.A.

Phone: 812.339.2235, Toll Free: 800.457.4500, Toll Free Fax: 800.554.8335

### COOK (CANADA) INC.

111 Sandiford Drive, Stouffville, Ontario, L4A 7X5 CANADA

Phone: 905.640.7110, Toll Free: 800.668.0300

### WILLIAM A. COOK AUSTRALIA PTY. LTD.

95 Brandl Street, Brisbane Technology Park, Eight Mile Plains

Brisbane, QLD 4113 AUSTRALIA, Phone: +61 7 3841 1188

### COOK IRELAND LTD.

O'Halloran Road, National Technology Park, Limerick, IRELAND

Phone: 353 613 34440

© COOK 2009

SUR-BM-SLRA-PT-BR-200905

AORTIC  
INTERVENTION

CARDIOLOGY

CRITICAL  
CARE

ENDOSCOPY

INTERVENTIONAL  
RADIOLOGY

PERIPHERAL  
INTERVENTION

**SURGERY**

UROLOGY

WOMEN'S  
HEALTH