

# Ridefinizione dell'accesso

Acrobat<sup>®</sup> 2

CALIBRATED TIP WIRE GUIDE

ALMENO IL

**35%**  
**FLESSIBILITÀ**  
DELLA PUNTA PIU' ELEVATA DI

RISPETTO AI PRINCIPALI  
CONCORRENTI\*

# Equilibrio tra capacità di spinta e flessibilità

Gli obiettivi delle procedure sono gli stessi ogni giorno: accesso semplice e affidabile in tutte le procedure ERCP. Che si tratti di una procedura ERCP di routine o delle procedure più complesse e impegnative, la guida Acrobat 2 è la guida di riferimento che ridefinisce l'accesso garantendo la combinazione ottimale tra flessibilità della punta e migliore capacità di spinta per offrire prestazioni affidabili ogni giorno.

## Design morbido della punta

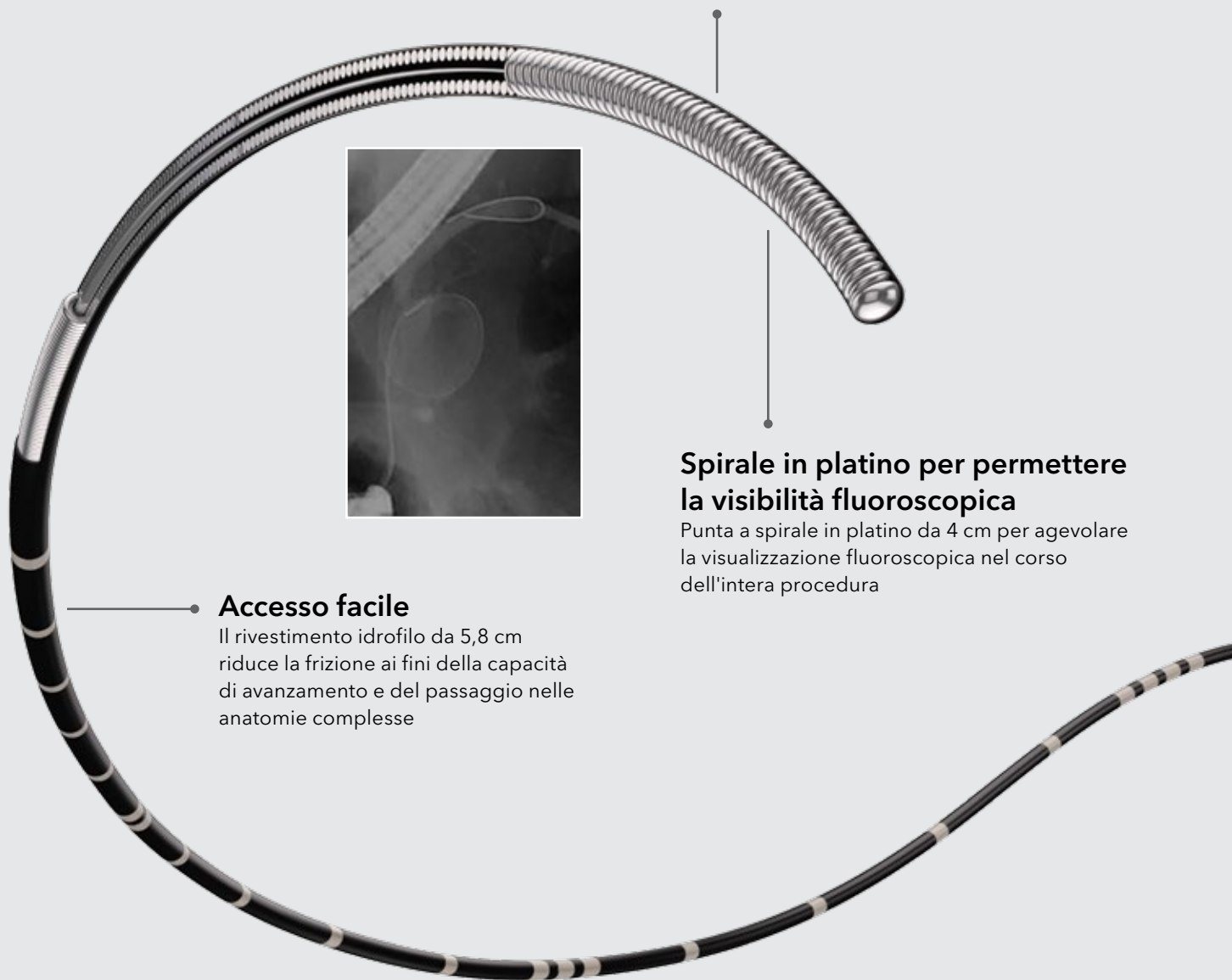
Punta flessibile calibrata e a spirale specificamente progettata per garantire il rispetto del delicato tessuto pancreatico-biliare

## Spirale in platino per permettere la visibilità fluoroscopica

Punta a spirale in platino da 4 cm per agevolare la visualizzazione fluoroscopica nel corso dell'intera procedura

## Accesso facile

Il rivestimento idrofilo da 5,8 cm riduce la frizione ai fini della capacità di avanzamento e del passaggio nelle anatomiche complesse

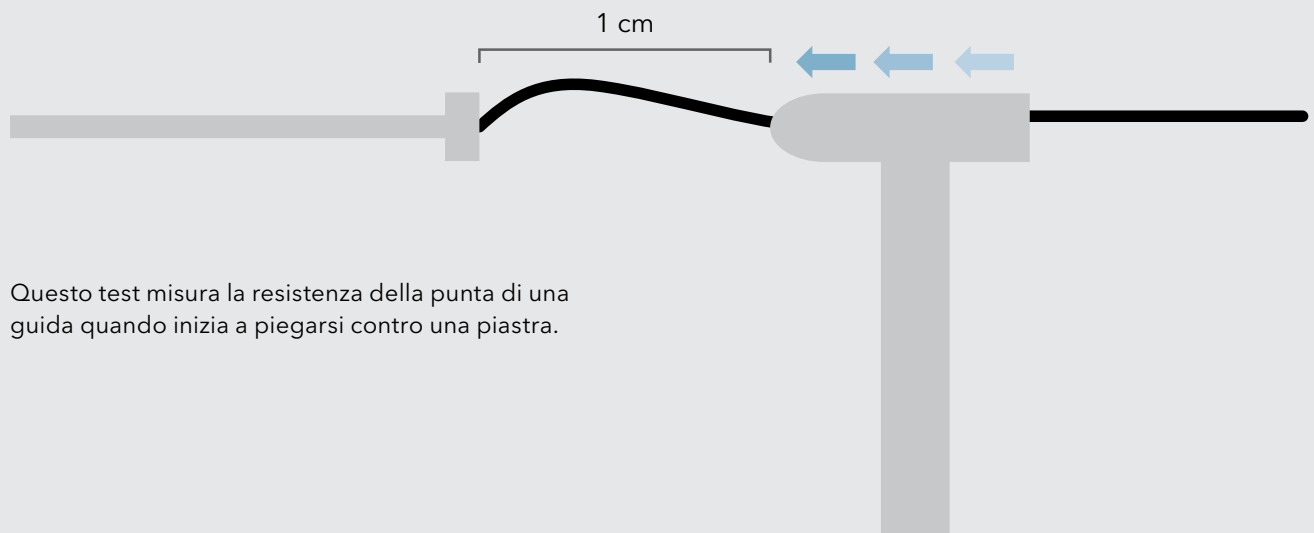


# Applicazione della tecnologia di accesso IR a una guida per ERCP

La flessibilità della punta è fondamentale per ottenere l'accesso. Ecco perché abbiamo preso spunto dal ruolo pionieristico di Cook nella radiologia interventistica (IR). Adattando queste competenze in modo specifico all'ERCP (colangiopancreatografia retrograda per via endoscopica), abbiamo creato una delle guide con la punta più flessibile sul mercato. Ciò significa che è possibile ottenere le stesse prestazioni di accesso sulle quali fanno affidamento i radiologi interventisti da oltre cinquant'anni. Di fatto, Acrobat 2 ha una flessibilità della punta più elevata di almeno il 35% rispetto alle 8 principali guide testate.\*

## Test di grammatura della punta di Acrobat 2

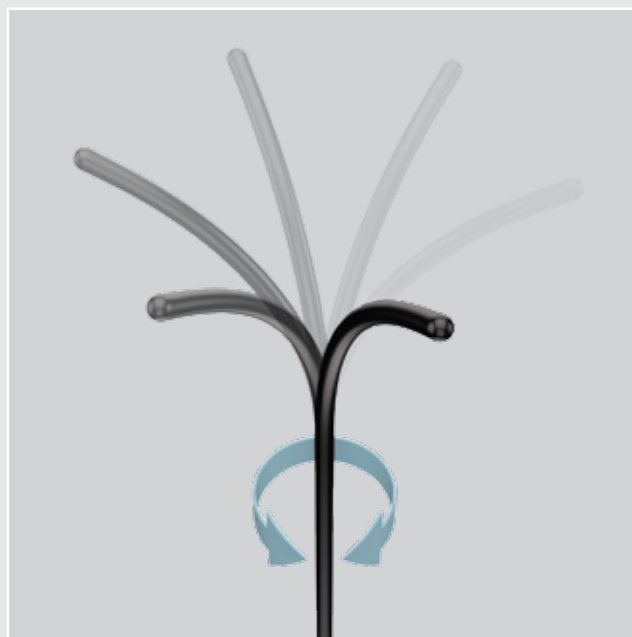
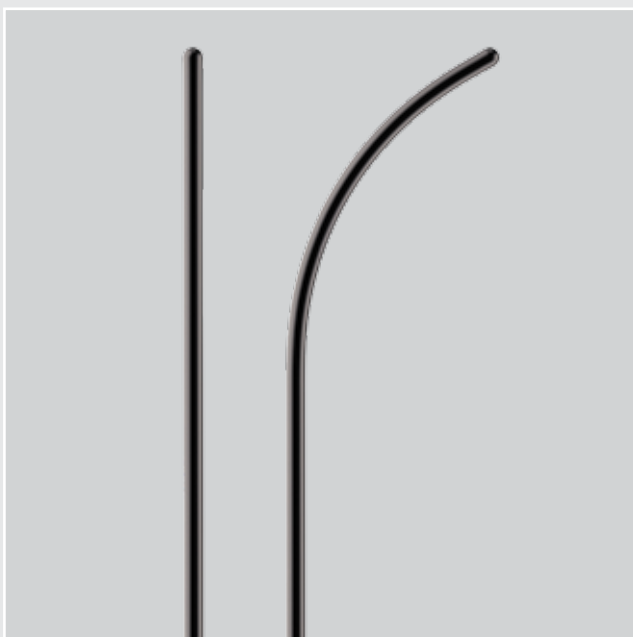
# Flessibilità della punta più elevata di almeno il 35%



Questo test misura la resistenza della punta di una guida quando inizia a piegarsi contro una piastra.

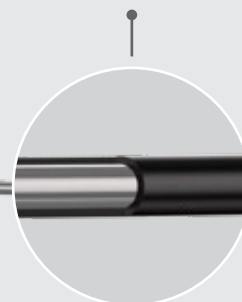
# Controllo di torsione 1:1

Disponibile nelle versioni con punta diritta e angolata, Acrobat 2 garantisce il controllo di torsione 1:1 per una precisa rotazione della guida per l'incannulamento selettivo e lo spostamento nei dotti, ove necessario.



## 29% in più di capacità di spinta

Anima in nitinol più grande per un miglioramento del 29% nella capacità di spinta della guida rispetto alla guida Acrobat da 0,035" originale

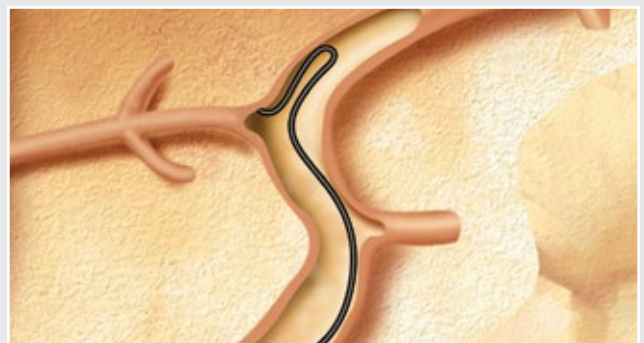
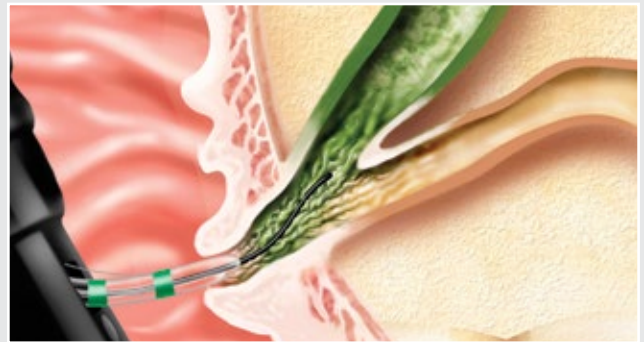
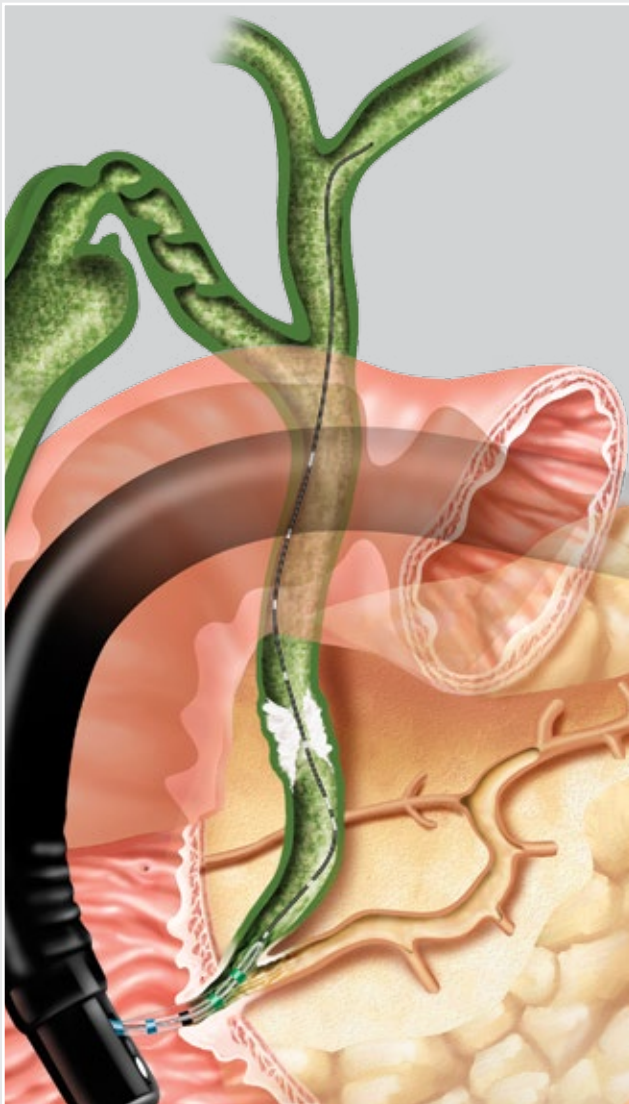


## Visualizzazione della posizione e del movimento

Il sistema Mark V System® offre una visualizzazione ad alto contrasto del movimento e della profondità di inserzione

# Affidabilità quotidiana

La guida Acrobat 2 è interamente progettata per garantire prestazioni affidabili. La punta flessibile a spirale in platino, la capacità di spinta, il controllo di torsione 1:1 e il sistema Mark V System sono tutte caratteristiche che si uniscono per creare una guida in grado di garantire l'affidabilità in tutte le procedure ERCP.



# Specifiche tecniche del prodotto

Usata nel corso della ERCP come ausilio nell'incannulamento dei dotti biliari e pancreatici e nel superamento di stenosi difficili.

In confezione sterile ed esclusivamente monouso.

Codice di ordinazione	Codice prodotto	Diametro della guida inch	Lunghezza della guida cm	Lunghezza della punta radiopaca cm	Lunghezza del rivestimento idrofilo cm	Forma della punta
G47608	AWG2-25-260	0,025	260	4	5,8	Diritta
G47609	AWG2-25-260-A	0,025	260	4	5,8	Angolata
G47610	AWG2-25-450	0,025	450	4	5,8	Diritta
G47611	AWG2-25-450-A	0,025	450	4	5,8	Angolata
G47612	AWG2-35-205	0,035	205	4	5,8	Diritta
G47613	AWG2-35-205-A	0,035	205	4	5,8	Angolata
G47614	AWG2-35-260	0,035	260	4	5,8	Diritta
G47615	AWG2-35-260-A	0,035	260	4	5,8	Angolata
G47616	AWG2-35-450	0,035	450	4	5,8	Diritta
G47617	AWG2-35-450-A	0,035	450	4	5,8	Angolata

Può essere lasciata in situ durante la sfinterotomia. **Attenzione:** Non utilizzare con dispositivi con punta metallica.

È possibile che alcuni prodotti o codici prodotto non siano disponibili in tutti i mercati. Per maggiori informazioni, rivolgersi al rappresentante Cook di zona o al Servizio clienti.

Immagine fluoroscopica per gentile concessione di Giuseppe Aliperti, MD  
St. Louis, Missouri.

Immagine endoscopica per gentile concessione di Dr. Stan Branch  
Duke University Hospital, Durham, NC.

## Customer Service

EU Website: [cookmedical.eu](http://cookmedical.eu)  
EDI: [cookmedical.eu/edi](http://cookmedical.eu/edi)  
Distributors: +353 61239240, [ssc.distributors@cookmedical.com](mailto:ssc.distributors@cookmedical.com)  
Austria: +43 179567121, [oe.orders@cookmedical.com](mailto:oe.orders@cookmedical.com)  
Belgium: +32 27001633, [be.orders@cookmedical.com](mailto:be.orders@cookmedical.com)  
Denmark: +45 38487607, [da.orders@cookmedical.com](mailto:da.orders@cookmedical.com)  
Finland: +358 972519996, [fi.orders@cookmedical.com](mailto:fi.orders@cookmedical.com)  
France: +33 171230269, [fr.orders@cookmedical.com](mailto:fr.orders@cookmedical.com)  
Germany: +49 6950072804, [de.orders@cookmedical.com](mailto:de.orders@cookmedical.com)  
Hungary: +36 17779199, [hu.orders@cookmedical.com](mailto:hu.orders@cookmedical.com)  
Ireland: +353 61239252, [ie.orders@cookmedical.com](mailto:ie.orders@cookmedical.com)  
Italy: +39 0269682853, [it.orders@cookmedical.com](mailto:it.orders@cookmedical.com)  
Netherlands: +31 202013367, [nl.orders@cookmedical.com](mailto:nl.orders@cookmedical.com)  
Norway: +47 23162968, [no.orders@cookmedical.com](mailto:no.orders@cookmedical.com)  
Spain: +34 912702691, [es.orders@cookmedical.com](mailto:es.orders@cookmedical.com)  
Sweden: +46 858769468, [se.orders@cookmedical.com](mailto:se.orders@cookmedical.com)  
Switzerland - French: +41 448009609, [fr.orders@cookmedical.com](mailto:fr.orders@cookmedical.com)  
Switzerland - Italian: +41 448009609, [it.orders@cookmedical.com](mailto:it.orders@cookmedical.com)  
Switzerland - German: +41 448009609, [de.orders@cookmedical.com](mailto:de.orders@cookmedical.com)  
United Kingdom: +44 2073654183, [uk.orders@cookmedical.com](mailto:uk.orders@cookmedical.com)

USA Website: [cookmedical.com](http://cookmedical.com)

EDI: [cookmedical.com/edi.do](http://cookmedical.com/edi.do)

### Americas:

Phone: +1 812.339.2235, 800.457.4500, Fax: 800.554.8335

E-mail: [orders@cookmedical.com](mailto:orders@cookmedical.com)

### Australia:

Phone: +61 734346000, 1800777222, Fax: +61 734346001, 1800077283

E-mail: [cau.custserv@cookmedical.com](mailto:cau.custserv@cookmedical.com)



AI, ESC, IR, OHNS, PI, RH, SUR-A4